



# DOHIS 一次性宫腔镜整体解决方案

*Disposable Office Hysteroscopy Integrated Solution*



宫内疾病

应检尽检

即诊即查

即查即治

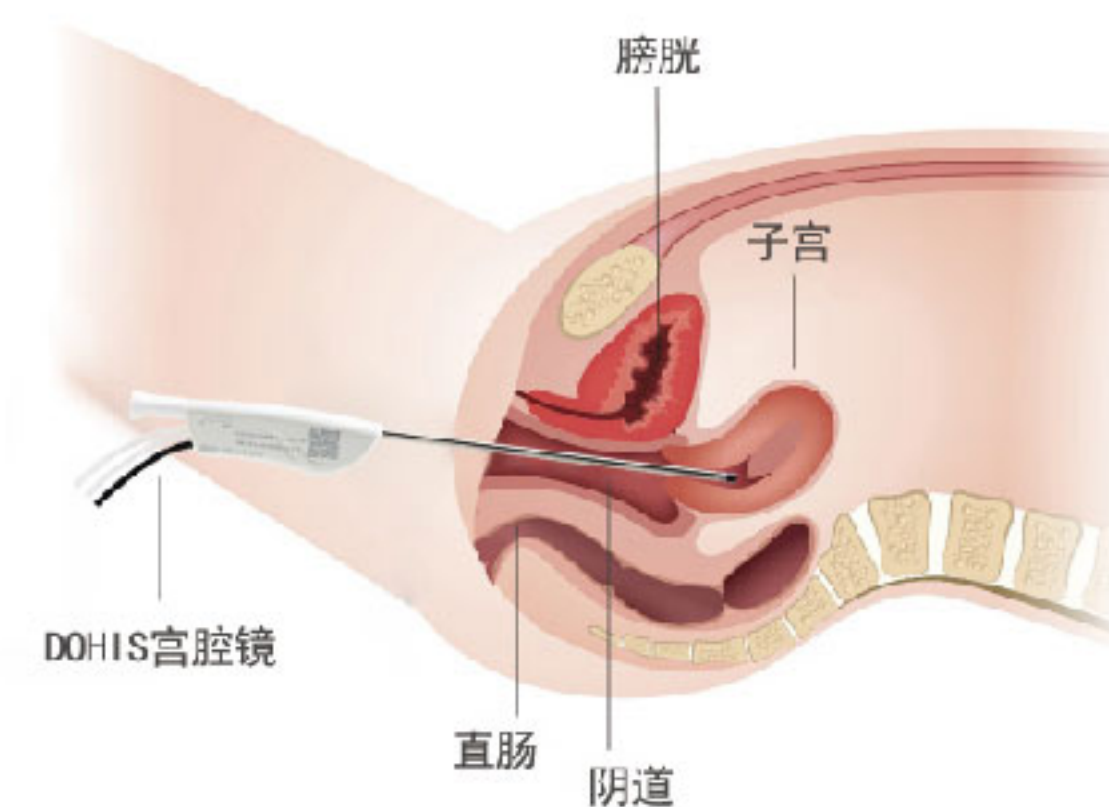




# 前言

让“即诊即查, 即查即治”成为门诊宫腔镜(OPH)标准化诊疗模式是全球妇科医生多年的梦想。手术室宫腔镜置镜难、流程复杂、存在交叉感染风险, 且住院手术室无法满足海量患者诊疗需求。

DOHIS(度海思)一次性电子宫腔镜, 提供OPH整体解决方案, 让梦想成真。



## DOHIS 一体化系统, 一站诊疗

**一体化医用监视器**  
21.5英寸, 全高清(1080P)  
140°超广角视野

**内窥镜快速接口**  
电子宫腔镜即插即用

**数据输出端口**  
术中数据U盘备份  
支持高清图文工作站

**吸引装置**  
连续对流下持续恒压膨宫  
膨宫状态下完成腔组织吸引

**废液收集装置**  
全封闭式废液收集, 避免污染

**集成触屏控制系统**  
图像、颜色、亮度调节  
术中膨宫液用量监测  
实时流量、压力检测  
圆形/全屏显示切换  
白平衡 拍照 录像

**灌注装置(膨宫泵)**  
具有过压减压、报警功能

**图像处理系统**  
实时图像处理, 延时 $\leq 10\text{ms}$   
色彩还原度高  
3D降噪技术

**膨宫管与吸引管**  
鲁尔接头连接方式  
8秒快速连台  
膨宫管支持高温高压灭菌  
连台无需更换

**术中膨宫、循环自主脚踏控制**  
可开启、关闭膨宫装置  
可自主控制循环速度

电子内窥镜图像处理器

## DOHIS 直径细, 含器械通道, OPH诊疗同步

**电子镜二维码**  
一镜一码, 质量溯源

**手柄**  
直柄设计, 便于旋转、贴壁操作

**封帽**  
无阀门自动防漏设计  
喇叭口造型  
易导入手术器械进入器械通道

**进水管**

**回水管**

**插入部**  
器械通道, 注液通道共用  
直径 $\leq 5\text{mm}$ , 疼痛小, 免扩免麻  
术中可个性化塑形

**头端部**  
镜头含双LED、140°超广角镜头、CMOS  
高清成像模组  
医用陶瓷结构, 可兼容5Fr. 器械及电极  
前端进出水口非同平面, 连续对流

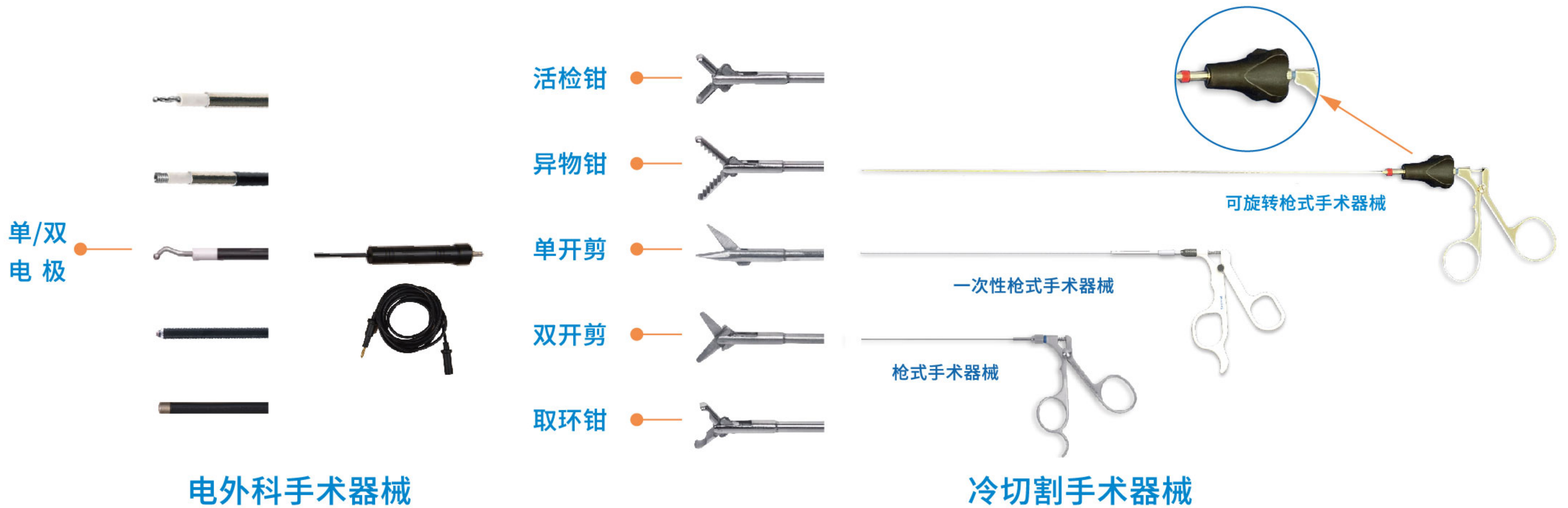
**电缆和连接器**  
数据接头可快速插入, 防脱落设计

- 一次性使用无需灭菌, 降低交叉感染风险
- 门诊患者多, 可即诊即查
- 较传统宫腔镜采购、维护、折旧及灭菌综合成本低

一次性宫腔电子内窥镜



## 兼容 5Fr.冷热双切器械，一站式完成患者分流和宫腔疾病治疗



## DOHIS 适应证与禁忌证

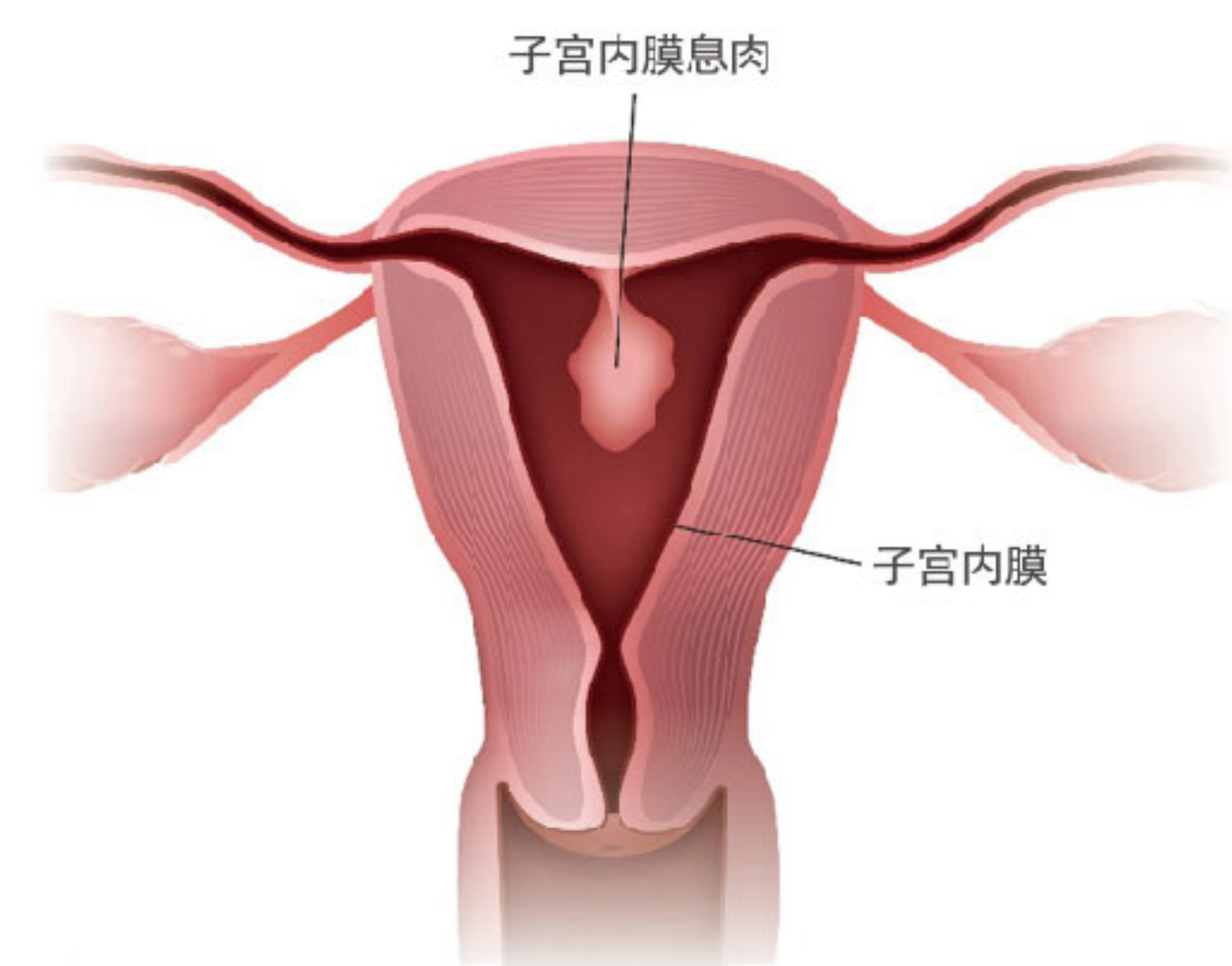
### 适应证

疑似宫内疾病患者、可应用阴道内镜技术\*进行术后二探、子宫内膜息肉、轻中度宫腔粘连、轻度子宫纵隔、镜下取环、输卵管通液、残胚/异物取出等手术。

### 禁忌证

同传统宫腔镜

\* 阴道内镜技术是指在不使用阴道窥器，不固定宫颈，不扩张宫颈管的条件下，利用膨宫介质和镜头前端的扩张作用，直接将宫腔镜检查镜或者手术镜置入阴道，通过宫颈管进入宫腔的操作技术。



## 度海思“CLEARING”八大产品标准

实现“宫内疾病、应检尽检、即诊即查、即查即治”的学术理念

### C 保持手术视野持续清晰 Continuous Clear

膨宫吸引双泵联动，主动控制流速  
非同平面进出水口设计，提高液体交换效率

### L 恒压膨宫控制 Lasting Pressure

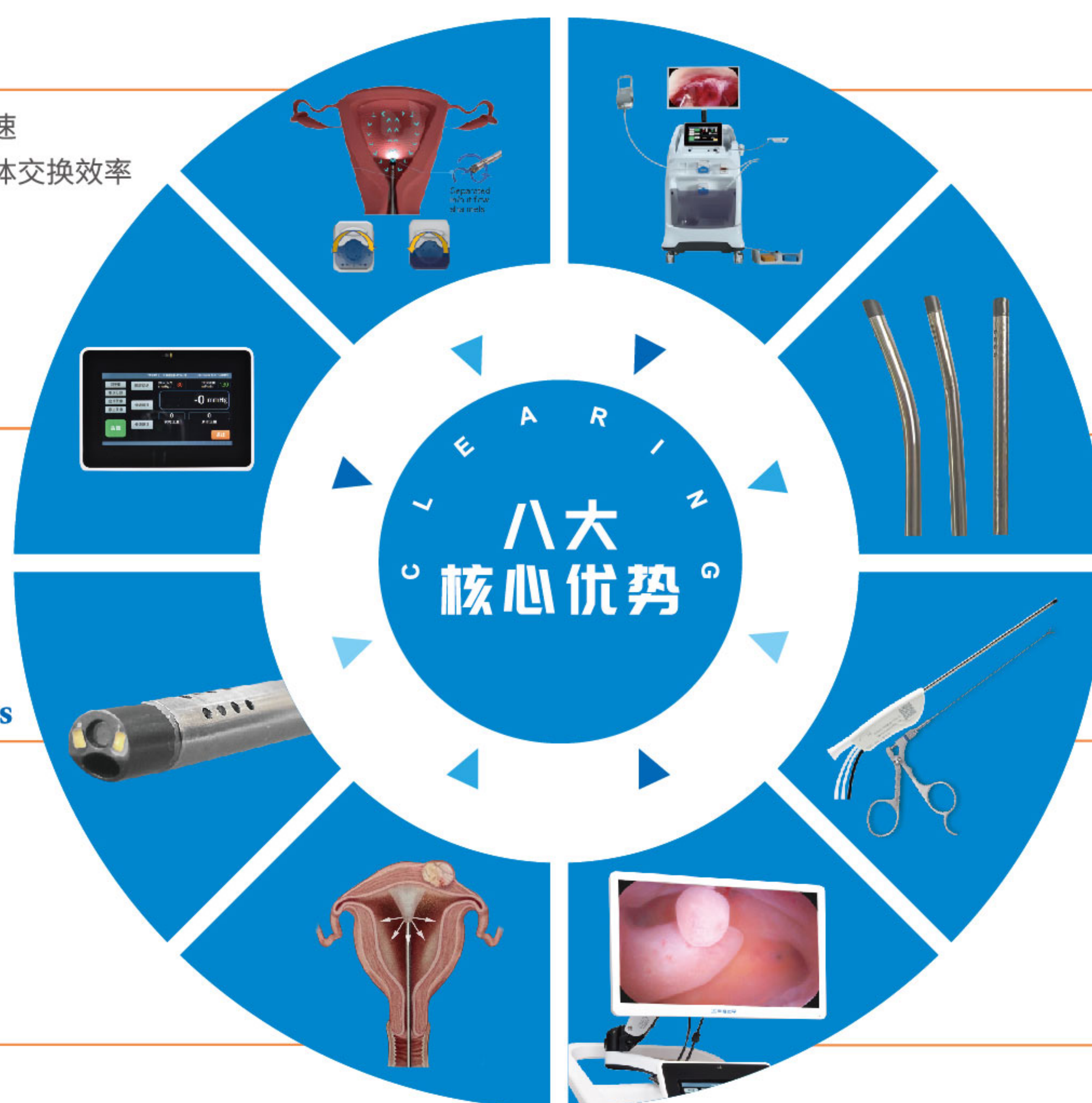
连续对流下，持续恒压膨宫  
专利双泵恒压技术

### E 兼容电外科器械 Electrosurgery Instruments

医用陶瓷头端  
更安全地使用电外科器械

### A 镜下快速吸引采样 Accelerated Sampling

一次置镜，快速多点活检取样  
膨宫状态下，同步完成宫腔组织采样-吸引



### R 可移动一体化主机，支持快速连台 Rapid Preoperative Preparation

数秒内完成连台  
主机集成图像处理膨宫和吸引系统  
无需依赖医院其它设备，独立完成宫腔镜诊疗

### I 术中镜体可塑形 Intraoperative Shaping

术中根据子宫屈度个性化弯管  
更利于进入屈度过大子宫

### N 不改变光学镜操作习惯、学习曲线短 Non-change Habit

参照光学镜“直柄、直镜”结构设计  
便于旋转、贴壁操作

### G 高清 Good Image

100万像素(高清) 140°超广角  
圆形/全屏显示切换





致力医疗领域创新 贡献人类健康事业

上海宇度医学科技股份(集团)有限公司  
Shanghai Yudu Medical Technology Co., Ltd

📍 地址: 上海市浦东新区周浦镇天雄路588弄8号楼

☎ 电话: 021-38019090

🌐 网址: [www.shyodo.com.cn](http://www.shyodo.com.cn)



关注公众号了解更多